



### Ispitivanje

#### Osnovna izvedba:

Završno ispitivanje pritiskom svakog ventila vrši se prema standardu EN 12266-1, i to:

- ▷ Čvrstoća kućišta, ispitivanje P10
- ▷ Zaptivenost kućišta, ispitivanje P11
- ▷ Zaptivenost sedišta, ispitivanje P12 - A

Kriterijumi prihvatanja su prema EN 13789

### Po zahtevu kupca

- ▷ Kućište i poklopac od livenog gvožđa sa kuglastim grafitom (nodularnog liva)
- ▷ Unutrašnji delovi od drugih materijala
- ▷ Prirubnice sa drugim merama i tipovima zaptivne površine do PN 16
- ▷ Pomoćni priključci na ulaznom i izlaznom delu kućišta, sa navojem G 1/4 ili drugim tipovima navoja, za spajanje kontrolnih manometara

### Tehnički podaci

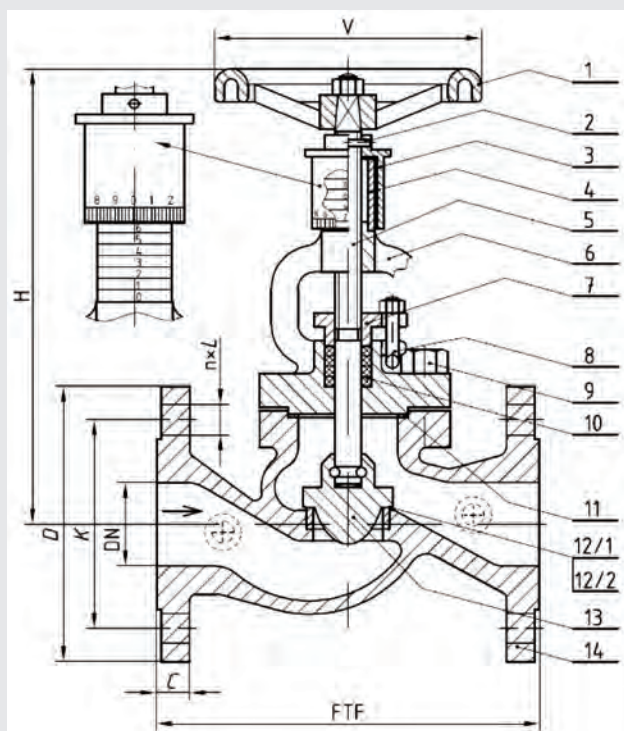
#### Osnovna izvedba:

- ▷ Izvedba ventila odgovara standardu EN 13789
- ▷ Kućište i poklopac su od livenog gvožđa sa lamelarnim grafitom (sivog liva)
- ▷ Na krajevima kućišta su integralno odlivene prirubnice sa merama prema EN 1092-2/PN16 i izdignutom zaptivnom površinom tip B
- ▷ Ugradne dužine FTF su prema EN 558, red 1
- ▷ Zaptivne površine i vreteno su od nerđajućeg čelika sa min. 13%Cr
- ▷ Na vretenu je izrađen navoj sitnog koraka što daje malo pomeranje zatvarača i finu regulaciju
- ▷ Oblik zatvarača ostvaruje ravnu regulacionu funkciju, kako je prikazano na dijagramu
- ▷ Položaj zatvarača se očitava grubo na vertikalnoj skali, a fino podešavanje se vrši prema obrtnoj skali
- ▷ U skladu sa EN 13789, na zatvarač može delovati sa donje strane diferencijalni pritisak jednak nazivnom
- ▷ Svi zaptivači su na bazi čistog grafita
- ▷ Primena - za neagresivne fluide
- ▷ Maksimalna radna temperatura 300 °C

#### Materijali:

- ▷ U osnovnoj izvedbi regulacioni ventili su izrađeni od materijala navedenih u tabeli 1

## Konstrukcija



**Tabela 1 - Materijali**

Poz.	Naziv	Materijal
1	Ručni točak	EN-GJL-250
2	Elastična čivija	St
3	Obrtna skala	C45
4	Vertikalna skala	C45
5	Vreteno	X20Cr13
6	Poklopac	EN-GJL-250
7	Zaptivna čaura	EN-GJL-250
8	T-vijak	5.8
9	Vijak	5.8
10	Zaptivač vretena	grafitna pletenica
11	Zaptivač poklopca	armirani grafit
		≤DN 50    >DN 50
12/1	Sedište na zatvaraču	X20Cr13    navar 13%Cr
12/2	Sedište u kućištu	prsten X20Cr13
13	Zatvarač	X20Cr13    GP240GH
14	Kućište	EN-GJL-250

### Osnovne mere PN 16

mere su u mm

DN	15	20	25	32	40	50	65	80	100	125	150
FTF	130	150	160	180	200	230	290	310	350	400	480
H	225	230	255	270	295	305	330	365	430	450	550
V	100	100	120	120	140	140	160	200	200	250	250
D	95	105	115	140	150	165	185	200	220	250	285
K	65	75	85	100	110	125	145	160	180	210	240
C	14	16	16	18	18	20	20	22	24	26	26
L	14	14	14	19	19	19	19	19	19	19	23
n	4	4	4	4	4	4	4*	8	8	8	8

\* Po zahtevu kupca 8 otvora

### Kv vrednosti potpuno otvorenog ventila

DN	15	20	25	32	40	50	65	80	100	125	150
m <sup>3</sup> /h	3,9	6,8	10,6	16,6	27,3	41,6	78,8	112	170	241	410

### Karakteristika regulacije

